

PÖTTINGER NOVADISC / NOVACAT

Faucheuses à disques frontales et portées arrières



Toutes les informations online



97+012.03.0813


PÖTTINGER





Des faucheuses à disques pour une qualité de coupe parfaite

Une fauche tout en douceur représente la base pour une grande qualité de fourrage. Adaptation au sol optimale, pertes minimales de feuilles et précision de travail avec grand confort, telles sont les exigences fondées de la pratique. Les faucheuses frontales et portées arrières NOVACAT vous garantissent une qualité de fauche, une robustesse et un rendement exceptionnels. Les faucheuses portées arrières légères NOVADISC assurent un rendement en surface élevé et une coupe nette avec un minimum de puissance. Nos faucheuses frontales et portées arrières évitent tous risques de salissure du fourrage grâce à leur adaptation au sol et leur suspension exceptionnelles. Cela signifie pour vos animaux un fourrage de qualité maximale.

Table des matières

	Page
Lamiers NOVADISC / NOVACAT	4
NOVADISC – Faucheuses portées arrières	8
NOVACAT – Faucheuses portées arrières	12
NOVACAT – Faucheuses frontales	18
NOVACAT – Simplicité d'entretien	22
NOVACAT – Conditionneur	24
NOVADISC / NOVACAT – Données techniques	30
NOVADISC / NOVACAT – Equipements	32



Lamier – made in Austria

Le lamier constitue le coeur de la génération des faucheuses à disques. Les lamiers des faucheuses à disques NOVACAT sont conçus et produits dans l'usine principale de Grieskirchen – un produit de qualité autrichienne.



Assistez à la naissance d'un lamier !



Changement rapide des couteaux

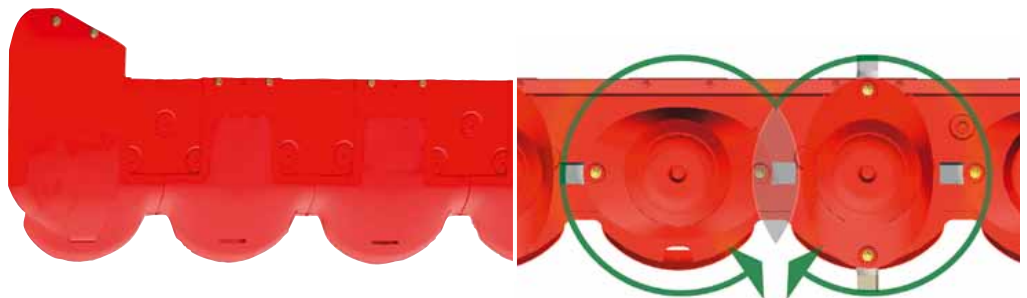
Contre-couteau interchangeable

Des avantages convaincants

Changement rapide des couteaux de série sur toutes les faucheuses PÖTTINGER.

Le lamier à flux de fourrage optimisé

- La capacité de transfert du fourrage a été améliorée avec la forme conique et aplatie des disques. Le fourrage s'évacue facilement et régulièrement et toute la puissance reste à disposition dans toutes les conditions d'utilisation.



Face inférieure de lamier lisse

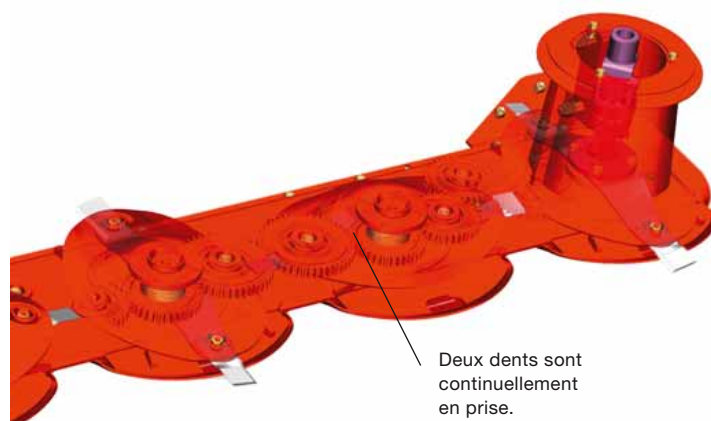
Contre-couteau

- La zone de contre-couteau optimisée avec une forme effilée du lamier favorise le passage de la terre par dessous et la sépare du fourrage. Une face inférieure du lamier lisse et des patins arrondis préservent la couche végétale.
- Les couteaux passent très près de la face supérieure du lamier et du contre-couteau. Cela vous assure ainsi une qualité de coupe parfaite, même en présence d'un fourrage couché et sec.
- Le contre-couteau est coincé entre deux patins et par conséquent interchangeable.
- La fixation du lamier par les deux extrémités évite tout risque de déformation et renforce les protecteurs.
- Le lamier soudé en acier de haute qualité est usiné avec grande précision sur un centre CNC. Ainsi, les distances entre paliers seront respectées.



Disponible pour de longues années

Qualité de coupe excellente, puissance requise minimale et grande robustesse sont les critères définissant parfaitement nos lamiers. Des détails réfléchis vous garantissent un fonctionnement fiable et prennent part à la très grande longévité.



Deux dents sont
continuellement
en prise.

Des détails qui vont vous enthousiasmer

Disques de fauche résistants (1)

Les disques ovales et plats sont en acier à grains fins trempé. L'échange rapide des couteaux vous facilite l'entretien.

Cônes de transfert en option (2)

Ils améliorent le flux de fourrage et permettent la formation d'un andain.

Arbres robustes (3)

Les arbres sont vissés sur les pignons et peuvent être remplacés à moindre coût.

Paliers robustes

Roulements à double rangée de billes à contact oblique équivalant à un écartement de 60 mm pour garantir une parfaite absorption des efforts

Toujours deux dents en prise (5)

Entraînement en ligne avec des diamètres presque identiques. Il y a toujours deux dents en prise avec une largeur de 20 mm. Tous les Pignons sont traités et polis. Cela signifie pour vous, fonctionnement silencieux et longévité.

Construction modulaire pratique (6)

Les vis et les paliers sont munis de joints pour une étanchéité absolue. pignons et paliers constituent des modules démontables et les pignons intermédiaires se retirent facilement par les grandes ouvertures. Il n'existe rien de plus simple.

Patins résistants (7)

Les patins larges et effilés en acier au bore trempé évitent l'accumulation de terre et absorbent les efforts. Ces patins vissés se remplacent facilement en cas d'usure. Des patins d'usure additionnels sont proposés en option.

Patins surélevés en option (8)

Vous pouvez ainsi augmenter la hauteur de coupe de 50 à 80 mm. La grande surface de contact et la forme arrondie limitent l'usure.





Faucheuses à disques sans sabot intérieur et avec échange rapide des couteaux.

"Faible poids" fût avant tout la devise lors du développement des faucheuses à disques sans conditionneur NOVADISC. Ces poids légers sont très peu tirant et très performants avec des largeurs de travail de 2,20 à 3,88 m. Nous pensons également aux tracteurs larges ou munis de roues jumelées. Aussi, nous vous proposons deux têtes d'attelage différentes.



Attelage universel

Les faucheuses s'adaptent rapidement et facilement à votre tracteur grâce aux pitons d'attelage réglables.

Deux possibilités d'attelage pour des tracteurs à voie extérieure de 1800 à 2200 mm ou 2200 à 2600 mm sont disponibles au choix.

Sécurité contre les obstacles



Boîtier d'entrée



Suspension à ressorts pour une fauche préservant le sol.

- La hauteur d'attelage et des ressorts de suspension définissent le réglage de la pression au sol.
- Deux ressorts de suspension garantissent au groupe faucheur un suivi du sol exceptionnel, même sur terrains accidentés.
- Un ressort de suspension est réglable.
- La sécurité mécanique montée de série se déclenche en cas d'obstacles et revient en position de travail par une marche arrière. Cela signifie pour vous sécurité et confort combinés.

Lamiers sans sabot intérieur

- La caractéristique principale réside dans ce lamier léger sans patin intérieur. L'entraînement se fait derrière le premier disque. Ainsi, il garantit une fauche sans risque de bourrage.
- Deux cônes extérieurs situés de chaque côté assurent une dépose parfaite de l'andain avec dégagement de la voie du tracteur.
- Sur les NOVADISC 400, deux cônes intermédiaires, proposés en option, permettent de séparer l'andain en deux. Ainsi le tracteur ne roulera pas sur l'andain au prochain passage mais sur une trace dégagée.



NOVADISC – Légère et peu tirant

La faucheuse conditionne la qualité de votre fourrage de base. Au centre se trouve une coupe propre, une préservation de la couche végétale et un grand rendement en surface. Nos faucheuses à disques légères NOVADISC couvrent le marché des faucheuses sans conditionneur.



Préserver la couche végétale

Le principe de relevage des NOVADISC le garantit.

Lors de la repose, l'extérieur du lamier est déposé avec une légère avance.
En fourrière, il se relève en premier et vous protège ainsi la couche végétale.
Le relevage se fait par un distributeur simple effet.

Des bâches de protection résistantes durent plus longtemps.

- Matériaux de haute qualité
- Les protections frontales et latérales peuvent être repliées pour les travaux d'entretien et le transport à hauteur limitée.

Support de lamier extérieur

- Le support extérieur évite la déformation du lamier et renforce du même coup les supports de protecteurs.

Transport

- Le repliage se commande par un distributeur simple effet.
- L'axe d'articulation du lamier est disposé très bas et permet ainsi de limiter la hauteur de transport.
- La NOVADISC 400 se replie au-delà de la verticale. Grâce à la protection extérieure repliable, la hauteur de transport se limite à 3,98 m.





NOVACAT – Faucheuses à disques portées avec articulation centrale avec ou sans conditionneur

Nos faucheuses portées arrières avec articulation centrale NOVACAT peuvent être équipées de disques d'andainage, de conditionneur à doigts ou à rouleaux. Les faucheuses portées NOVACAT avec articulation centrale et suspension réglable assurent, grâce à une adaptation au sol parfaite, une qualité de fourrage maximale avec un minimum de salissure. Avec le développement de cette gamme, PÖTTINGER prouve une fois de plus sa position de spécialiste des outils de fenaison.

Attelage facile



Bras d'attelage hydraulique

Bras d'attelage hydraulique

Le bras inférieur hydraulique permet un attelage facile sans dérégler les chandelles du relevage du tracteur. Cela permet tout d'abord de garantir un respect de la pression maximale au sol et de libérer un grand dégagement au sol.

Un tirant mécanique est de série sur les NOVACAT 262 et 302 sans conditionneur.

Polyvalence et facilité d'attelage

Les faucheuses s'adaptent rapidement et facilement aux différents tracteurs grâce aux pitons d'attelage réglables. Ainsi, vous utilisez toute la largeur de la faucheuse.

La NOVACAT 302 bénéficie de deux longueurs de bras porteurs pour une adaptation optimale à la largeur de travail de 3,0 m ou 3,50 m de la faucheuse frontale.



Double croisillon dans le cône intérieur

Entraînement

Le train d'entraînement fiable va depuis le cardan en passant par le renvoi d'angle et le double croisillon disposé à l'intérieur du cône intérieur jusqu'au pignon du premier disque.

- Un fonctionnement silencieux est garanti.
- Sécurité à friction et roue libre protègent contre les surcharges.
- Les boîtiers sont à bain d'huile et sans entretien.

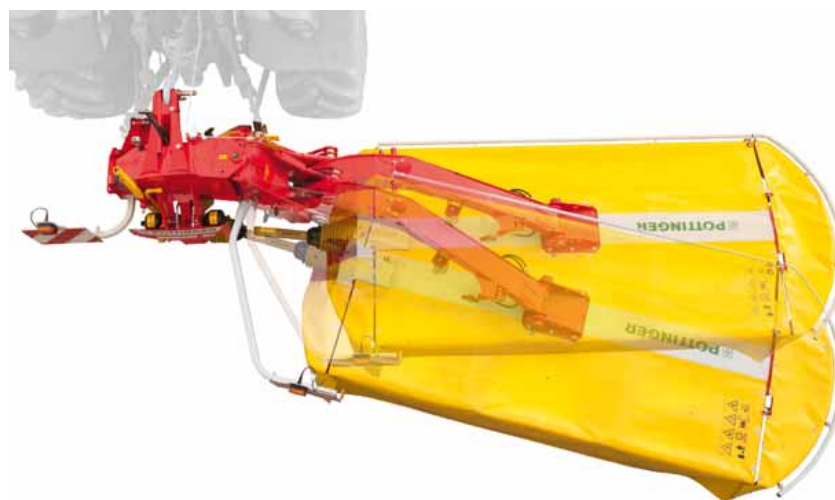


Sécurité contre les obstacles

Sécurité mécanique

En cas d'obstacle, le groupe faucheur pivote loin vers l'arrière.

La force de déclenchement est réglable.





Inventé par PÖTTINGER – la "coupe flottante" fait ses preuves

Depuis le milieu des années 80, nous misons sur la "coupe flottante" lors du développement de nouvelles faucheuses. Adaptation et préservation des sols optimales grâce à une pression au sol réduite représente une exigence de la pratique, surtout pour les faucheuses conditionneuses.



Articulation centrale pour un suivi du sol optimal

- L'articulation centrale NOVACAT soulage le lamier sur toute la largeur. Ainsi la résistance à l'avancement diminue fortement - un énorme avantage pour les faucheuses conditionneuses!
- Un grand débattement de +/- 22,5° permet une fauche de qualité sur les surfaces en pentes ou accidentées.



Suspension hydraulique

Suspension performante

- La suspension hydraulique assure une pression au sol constante sur toute la largeur du lamier.
- La pression au sol du lamier est réglable en continu en fonction de l'état du terrain et de l'équipement de la faucheuse avec disques d'andainage ou conditionneur. Il n'y a pas de flexible supplémentaire et la pression se lit sur un manomètre.
- Sur terres lourdes et sèches, augmentation de la pression au sol pour éviter le pianotage de la faucheuse à vitesse élevée.
- Sur terres humides et souples, diminution de la pression au sol pour une parfaite adaptation au sol.

Double fixation du lamier

La double fixation du lamier stabilise et renforce la faucheuse. Les pignons et paliers s'en retrouvent soulagés pour une longévité et un fonctionnement silencieux.

Position de transport pratique

- Le repliage se commande par un distributeur double effet.
- Le repliage du groupe faucheur à 115° réduit la hauteur de transport.
- La visibilité vers l'arrière au travers des deux rétroviseurs est totalement dégagée et le centre de gravité se retrouve au milieu du tracteur.

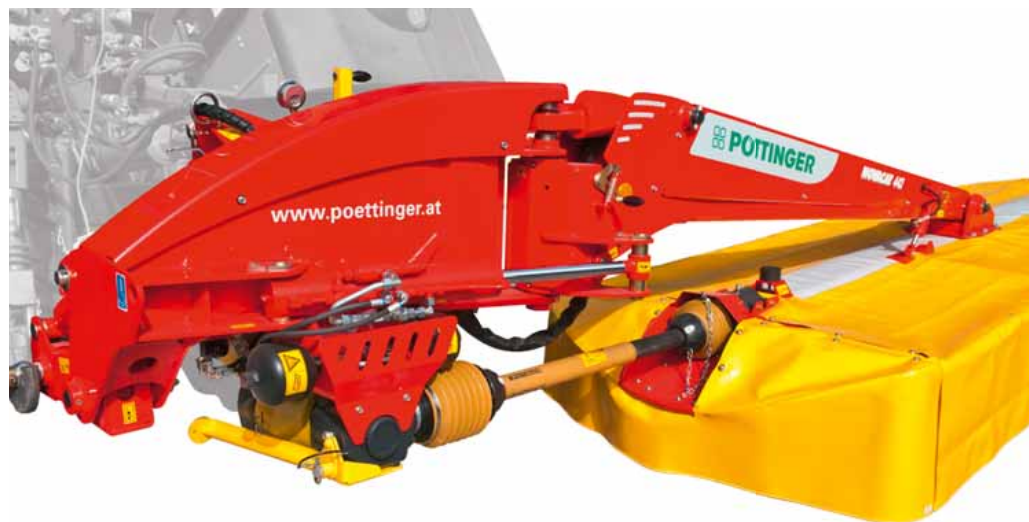




NOVACAT 352 / 352 ED / 402 / 442 **Performance maximale en portée arrière**

Les "grandes" de la gamme des portées arrières sans conditionneur sont représentées par les NOVACAT 402 et 442 avec des largeurs de travail de 3,88 m et 4,30 m.

Ces NOVACAT 402 et 442 permettent avant tout de mieux rentabiliser des tracteurs dépourvus de prise de force frontale. Les NOVACAT 352 et 352 ED fauchent sur 3,46 m de large. Notre NOVACAT 352 ED avec conditionneur à doigts permet de faucher, en combiné avec une frontale, 6,20 m de large.



Attelage parfait

- Le bras d'attelage hydraulique garantit un attelage facile et un grand dégagement au sol sur les fourrières, même pour ces faucheuses très larges.
- Des cônes disposés sur chaque extrémité du lamier assurent une bonne dépose de l'andain et dégagent la trace pour les roues du tracteur. Deux grands cônes en option permettent de séparer l'andain en deux. Ainsi, le tracteur roule sur une trace dégagée et non sur l'andain.
- La fixation du groupe faucheur sur un support excentré réversible permet de s'adapter à la largeur de travail de 3,0 et 3,50 m de la faucheuse frontale.

Nous affichons une facilité d'entretien en grand: Le repliement de la protection frontale permet un accès au lamier facile et confortable. Ainsi, le remplacement des couteaux est simple et rapide.



Faible hauteur et largeur de transport

Pour le transport sur route, la faucheuse est repliée hydrauliquement vers l'arrière. Ce dispositif sert également de sécurité contre les obstacles. Un vérin de stabilisation évite le basculement et les chocs du groupe faucheur au transport.



Design moderne – fiabilité classic

Le but premier dans la conception de la nouvelle génération des faucheuses frontales classic a résidé dans la réduction de poids. Construction compacte et utilisation de pièces embouties légères représentent les caractéristiques principales de ces faucheuses. Cette NOVACAT classic répond également très bien à l'exigence d'une suspension performante pour une adaptation au sol optimale.



Suspension à ressorts simple et pratique

- Deux nouveaux ressorts robustes assurent une pression au sol constante sur toute la largeur du lamier.
- La pression au sol optimale se règle facilement et rapidement par la longueur des chaînes.

Adaptation au sol par excellence

- La nouvelle tête d'attelage de forme harmonieuse représente un critère essentiel pour la qualité du suivi du sol. La géométrie d'attelage particulièrement étudiée déplace le centre de gravité très proche du tracteur.
- Des tirants montés sur rotules favorisent une liberté de mouvement du groupe faucheur dans toutes les directions. Grande plage de débattement +/- 8° permettant un guidage précis du groupe faucheur par dessus toutes les inégalités du terrain.
- Des ressorts de centrage sont intégrés dans la tête d'attelage et stabilisent la faucheuse au transport.



Plage de débattement de +/- 8°

Disques d'andainage réglables individuellement

- A chaque extrémité du lamier, deux disques de fauche tournent par paire vers l'intérieur. Les disques d'andainage réglables individuellement déposent un andain de la largeur souhaitée.
- Disques d'andainage additionnels en option pour réduire la largeur de l'andain.

Passez-vous aussi du champ à la route sans descendre du tracteur

- Les protections latérales sont en tôle robuste emboutie. Elles sont repliables hydrauliquement en option.





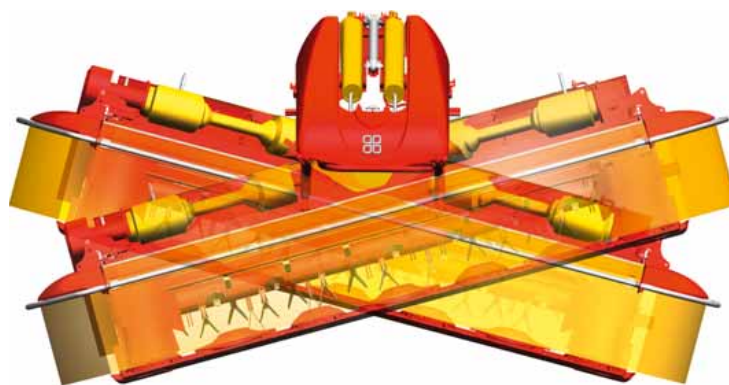
NOVACAT alpha-motion – faucher sans aucune limite

La cinématique particulière de la tête d'attelage représente la base de la technique frontale alpha-motion. Au contraire des autres principes d'attelage, ce ne sont pas seulement les bras de fixation qui réagissent aux inégalités du terrain, mais aussi le châssis porteur. Le groupe faucheur se retrouve guidé vers le haut lorsque le niveau monte ou au contraire vers le bas lorsqu'il descend.

La tête d'attelage par excellence

La faucheuse peut être attelée à chaque tracteur entre 60 et 360 ch, peu importe sa conception et sa taille. Les différents types de relevage n'ont aucune incidence sur la qualité de l'adaptation au sol. Lorsque le niveau du sol monte, la tête d'attelage tire le groupe faucheur vers le haut et au contraire, lorsqu'il descend, elle le guide vers le bas.

- Adaptation au sol unique pour une préservation de la couche végétale et de la machine
- Deux gros ressorts sont intégrés dans la tête d'attelage. Les ressorts assurent une suspension constante de la faucheuse sur un débattement de 500 mm. Une suspension simple mais très efficace pour toutes les conditions d'utilisation.
- La géométrie particulièrement étudiée de la tête d'attelage permet de conserver une position du centre de gravité très proche du tracteur dans toutes les positions de travail.



Débattement latéral unique

Une amplitude de débattement jusqu'à +/- 16° est permise grâce aux rotules équipant les bielles.



Les avantages "alpha motion"

- Une efficacité totale de la suspension sur toute la plage de débattement de 500 mm.
- Basculement de 12° vers l'arrière en montée, et 9° vers l'avant en descente diminuant considérablement les risques de piquage en terre. Préservation optimale de la couche végétale et de la machine.
- Possibilité de vitesse d'avancement plus élevée sans que la faucheuse ne se relève.
- Très bon dégagement au sol de 350 mm en bout de parcelle et en position de transport.
- Parfaite visibilité sur l'avant grâce au design particulier.
- Le groupe faucheur se déplace presque à la verticale limitant ainsi le coulisement des profilés du cardan et les contraintes résultantes.



De la route au champ sans descendre du tracteur

Les protections latérales des faucheuses frontales et arrières NOVACAT sont en tôle robuste emboutie. Les faucheuses frontales et les faucheuses arrières à repliage vertical peuvent bénéficier en option du repliage hydraulique des protections latérales. Vous réduisez ainsi la hauteur de transport des faucheuses.



Coffret de rangement des couteaux pratique



Changement rapide et facile des couteaux.

Gagnez du temps grâce à une facilité d'entretien maximale

Changement rapide des couteaux pour une coupe nette et sans effort

- Repoussez le ressort de maintien vers le bas avec la clé et remplacez le couteau.
- La lame de ressort robuste maintient de manière sûre le couteau.
- Le téton de maintien est vissé sur le disque. Si besoin, il peut être remplacé à moindre coût.
- Une utilisation longue et rude exige une qualité de couteau exceptionnelle. Les couteaux PÖTTINGER sont en acier spécial de première qualité.



Parfaite accessibilité

Nous affichons la facilité d'entretien en grand. L'accès au lamier est facilité par le repliement de la protection frontale. Ainsi, le remplacement des couteaux est facile et rapide.



Facilité d'entretien

- Nous avons porté la fréquence d'entretien des cardans à 150 heures et les cardans sont très accessibles. Ainsi, ils sont très faciles à entretenir.
- Le support de dépôt du cardan facilite l'attelage et un coffret de rangement permet un stockage pratique des couteaux.

Stockage peu encombrant

Grâce aux béquilles de dépôt proposées en option, vous pouvez stocker la faucheuse dans un minimum d'espace.



Avec ou sans conditionneur, nous avons la bonne faucheuse pour vous

Par exemple le conditionneur "extra-dry", un développement en commun avec l'Institut Landtechnik IMAG-DLO de Wageningen (Hollande) en 1997, est encore toujours à l'avant garde aujourd'hui. Grâce à l'intensité de conditionnement réglable et l'épandage large, le fourrage sèche nettement plus vite.





Conditionneur ED (extra-dry)

Faucher sans conditionneur

Nos faucheuses NOVACAT sans conditionneur peuvent être équipées en option de disques d'andainage.

Accélération du séchage avec conditionneur ED (extra dry)

- Le rotor projette le fourrage contre le capot répartiteur. Les déflecteurs réglables répartissent le flux de fourrage sur toute la largeur de fauche. La forme arrondie de la hotte du conditionneur favorise la dépose aérée et régulière du fourrage.
- La formation d'un andain est possible grâce aux tôles d'andainage réglables.
- La transmission du mouvement intervient par prise directe sur l'entraînement du lamier au travers de courroies.
- Un tendeur de courroies large, monté sur ressorts, absorbe les surcharges pour garantir un entraînement fiable.
- Le régime de rotation du conditionneur peut être adapté aux différents types de fourrage. 940 tr/mn pour un conditionnement intensif ou 710 tr/mn pour un conditionnement mesuré.



Pour le démontage du conditionneur, il suffit de détendre et retirer les courroies puis retirer deux broches. Protection fiable contre les impuretés.



Conditionner oui ou non, PÖTTINGER a la solution pour vous

Chaque professionnel sait que seul un fourrage de haute qualité garantit une production laitière performante. Plus d'énergie dans le fourrage de base augmente le rendement des animaux et diminue les frais en compléments alimentaires. Pour les légumineuses, nous proposons le conditionneur à rouleaux éprouvé depuis de longues années.





Conditionneur à rouleaux RC (Roller Conditioner)

Le robuste tube central a un diamètre de 140 mm pour une épaisseur de 5,6 mm.

Les rouleaux en polyuréthane de diamètre 200 mm sont vulcanisés sur le tube central. Les profils sont plus durs que le caoutchouc et subissent ainsi moins d'usure. Un glissement des profils sur le tube est impossible.

Les manchons d'entraînement sont vissés et peuvent si nécessaire se remplacer très facilement.

Graissage de chaîne par pompe à huile lors du relèvement en bout de parcelle.

Polyvalence maximale

Faucheuses	Largeur de travail	Disques d'andainage	Conditionneur ED	Conditionneur RC
NOVACAT 261 classic	2,62 m	<input type="checkbox"/>	-	-
NOVACAT 301 classic	3,04 m	<input type="checkbox"/>	-	-
NOVACAT 261 alpha-motion	2,62 m	<input type="checkbox"/>	■	■
NOVACAT 301 alpha-motion	3,04 m	<input type="checkbox"/>	■	■
NOVACAT 351 alpha-motion	3,46 m	<input type="checkbox"/>	■	■
NOVACAT 225 H ED / CRW	2,20 m	-	■	■ CRW
NOVACAT 262	2,62 m	<input type="checkbox"/>	-	-
NOVACAT 262 ED / RC	2,62 m	<input type="checkbox"/>	■	■
NOVACAT 302	3,04 m	<input type="checkbox"/>	-	-
NOVACAT 302 ED / RC	3,04 m	<input type="checkbox"/>	■	■
NOVACAT 352	3,46 m	<input type="checkbox"/>	-	-
NOVACAT 352 ED / RC	3,46 m	<input type="checkbox"/>	■	-
NOVACAT 402	3,88 m	<input type="checkbox"/>	-	-
NOVACAT 442	4,30 m	<input type="checkbox"/>	-	-

■ = au choix, □ = en option

Données techniques

Faucheuses frontales	Largeur de travail	Attelage	Disques	Rendement
NOVACAT 261 classic	2,62 m	Triangle d'attelage	6	2,6 ha/h
NOVACAT 301 classic	3,04 m	Triangle d'attelage	7	3,0 ha/h
NOVACAT 261 alpha-motion	2,62 m	Triangle d'attelage	6	2,6 ha/h
NOVACAT 261 alpha-motion ED	2,62 m	Triangle d'attelage	6	2,6 ha/h
NOVACAT 261 alpha-motion RC	2,62 m	Triangle d'attelage	6	2,6 ha/h
NOVACAT 301 alpha-motion	3,04 m	Triangle d'attelage	7	3,0 ha/h
NOVACAT 301 alpha-motion ED	3,04 m	Triangle d'attelage	7	3,0 ha/h
NOVACAT 301 alpha-motion RC	3,04 m	Triangle d'attelage	7	3,0 ha/h
NOVACAT 351 alpha-motion	3,46 m	Triangle d'attelage	8	3,4 ha/h
NOVACAT 351 alpha-motion ED	3,46 m	Triangle d'attelage	8	3,4 ha/h
NOVACAT 351 alpha-motion RC	3,46 m	Triangle d'attelage	8	3,4 ha/h

Faucheuses portées arrières	Largeur de travail	Attelage standard (au choix)	Disques	Rendement
NOVACAT 225 H ED	2,20 m	Cat. 2 / 2	5	2,2 ha/h
NOVACAT 225 CRW	2,20 m	Cat. 2 / 2	5	2,2 ha/h
NOVACAT 262	2,62 m	Cat. 2/2 (3/2)	6	2,6 ha/h
NOVACAT 262 ED	2,62 m	Cat. 3/2 (4/3)	6	2,6 ha/h
NOVACAT 262 RC	2,62 m	Cat. 3/2 (4/3)	6	2,6 ha/h
NOVACAT 302	3,04 m	Cat. 2/2 (3/2) (4/3)	7	3,0 ha/h
NOVACAT 302 ED	3,04 m	Cat. 3/2 (4/3)	7	3,0 ha/h
NOVACAT 302 RC	3,04 m	Cat. 3/2 (4/3)	7	3,0 ha/h
NOVACAT 352	3,46 m	Cat. 3/3 (4/3)	8	3,4 ha/h
NOVACAT 352 ED	3,46 m	Cat. 3/3 (4/3)	8	3,4 ha/h
NOVACAT 402	3,88 m	Cat. 3/3 (4/3)	9	4,0 ha/h
NOVACAT 442	4,30 m	Cat. 3/3 (4/3)	10	4,5 ha/h

Faucheuses portées arrières	Largeur de travail	Attelage	Disques	Rendement
NOVADISC 225	2,20 m	Cat. 2/2	5	2,2 ha/h
NOVADISC 265	2,62 m	Cat. 2/2	6	2,6 ha/h
NOVADISC 305	3,04 m	Cat. 2/2	7	3,0 ha/h
NOVADISC 350	3,46 m	Cat. 2/2	8	3,4 ha/h
NOVADISC 400	3,88 m	Cat. 2/2	9	3,9 ha/h

Largeur de dépose sans disques d'andainage	Avec 2 / 4 disques d'andainage	Régime prise de force	Largeur de transport	Poids
1,7 m	1,3 m / 1,1 m	1000 tr/mn	2,57 m	620 kg
2,1 m	1,4 m / 1,1 m	1000 tr/mn	2,98 m	670 kg
1,7 m	1,3 m / 1,1 m	1000 tr/mn	2,57 m	700 kg
2,2 m – 1,4 m	-	1000 tr/mn	2,57 m	850 kg
2,0 m – 1,4 m	-	1000 tr/mn	2,57 m	850 kg
2,1 m	1,4 m / 1,1 m	1000 tr/mn	2,98 m	855 kg
2,5 m – 1,6 m	-	1000 tr/mn	2,98 m	1030 kg
2,4 m – 1,8 m	-	1000 tr/mn	2,98 m	1030 kg
3,0 m	1,4 m / 1,1 m	1000 tr/mn	3,42 m	990 kg
2,9 m – 2,0 m	-	1000 tr/mn	3,42 m	1195 kg
3,0 m – 2,0 m	-	1000 tr/mn	3,42 m	1195 kg

Largeur de dépose sans disques d'andainage	Avec 2 / 4 disques d'andainage	Régime prise de force	Hauteur de transport	Poids
1,5 m – 1,1 m	-	540 tr/mn	2,80 m	840 kg
1,7 m – 1,4 m	-	540 tr/mn	2,80 m	840 kg
1,7 m	1,4 m / 1,1 m	1000 tr/mn	3,60 m	850 kg
1,7 m – 1,2 m	-	1000 tr/mn	3,60 m	1130 kg
2,0 m – 1,4 m	-	1000 tr/mn	3,60 m	1210 kg
2,1 m	1,7 m / 1,3 m	1000 tr/mn	3,80 m	920 kg
2,7 m – 1,9 m	-	1000 tr/mn	3,80 m	1210 kg
2,5 m – 1,7 m	-	1000 tr/mn	3,80 m	1340 kg
2,5 m	2,1 m / 1,7 m	1000 tr/mn	-	950 kg
2,7 – 1,4 m	-	1000 tr/mn	-	1320 kg
3,2 m	2,7 m / 2,3 m	1000 tr/mn	-	980 kg
3,6 m	3,0 m / 2,6 m	1000 tr/mn	-	1070 kg

Largeur de dépose sans disques d'andainage	Avec 2 / 4 disques d'andainage	Régime prise de force	Hauteur de transport	Poids
1,3 m	0,9 m ³	540 tr/mn	2,60 m	535 kg
1,7 m	1,5 m / 1,1 m	540 tr/mn	2,90 m	585 kg
2,3 m	1,7 m / 1,3 m	540 tr/mn	3,40 m	650 kg
2,5 m	2,1 m / 1,7 m	1000 tr/mn	3,80 m	695 kg
3,0 m	-	1000 tr/mn	3,98 m	720 kg

Données sans engagement, équipements différents selon les pays

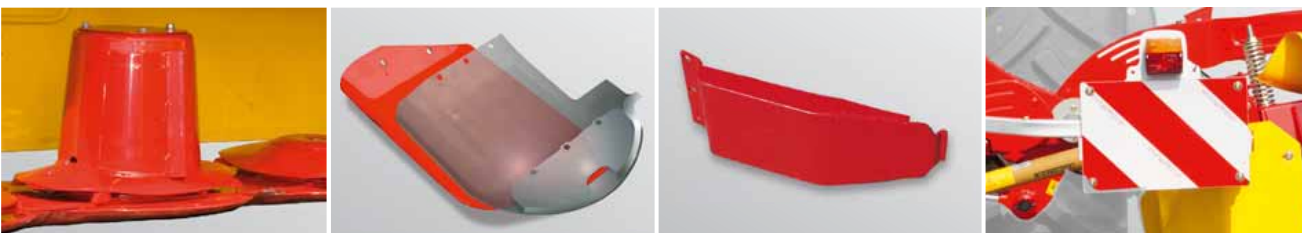
Equipements



NOVADISC	Repliage hydraulique de la protection	Disques d'andainage gauche / droit	Disques d'andainage additionnels	Cônes de transport 2 Pièces
NOVADISC 225	-	<input type="checkbox"/>	-	<input type="checkbox"/>
NOVADISC 265	-	<input type="checkbox"/>	<input type="checkbox"/>	<input type="checkbox"/>
NOVADISC 305	-	<input type="checkbox"/>	<input type="checkbox"/>	<input type="checkbox"/>
NOVADISC 350	-	<input type="checkbox"/>	<input type="checkbox"/>	<input type="checkbox"/>
NOVADISC 400	-	<input type="checkbox"/>	<input type="checkbox"/>	<input type="checkbox"/>
NOVACAT				
NOVACAT 225 H ED / CRW	-	-	-	<input type="checkbox"/>
NOVACAT 262	<input type="checkbox"/>	<input type="checkbox"/>	<input type="checkbox"/>	<input type="checkbox"/>
NOVACAT 262 ED / RC	<input type="checkbox"/>	-	-	<input type="checkbox"/>
NOVACAT 302	<input type="checkbox"/>	<input type="checkbox"/>	<input type="checkbox"/>	<input type="checkbox"/>
NOVACAT 302 ED / RC	<input type="checkbox"/>	-	-	<input type="checkbox"/>
NOVACAT 352	<input type="checkbox"/>	<input type="checkbox"/>	<input type="checkbox"/>	<input type="checkbox"/>
NOVACAT 352 ED / RC	<input type="checkbox"/>	-	-	<input type="checkbox"/>
NOVACAT 402	<input type="checkbox"/>	<input type="checkbox"/>	<input type="checkbox"/>	<input type="checkbox"/>
NOVACAT 442	<input type="checkbox"/>	<input type="checkbox"/>	<input type="checkbox"/>	<input type="checkbox"/>
NOVACAT				
261 / 301 classic	<input type="checkbox"/>	■	<input type="checkbox"/>	<input type="checkbox"/>
261 alpha-motion	<input type="checkbox"/>	■	<input type="checkbox"/>	<input type="checkbox"/>
261 alpha-motion ED / RC	<input type="checkbox"/>	-	-	<input type="checkbox"/>
301 alpha-motion	<input type="checkbox"/>	■	<input type="checkbox"/>	<input type="checkbox"/>
301 alpha-motion ED / RC	<input type="checkbox"/>	-	-	<input type="checkbox"/>
351 alpha-motion	<input type="checkbox"/>	■	<input type="checkbox"/>	<input type="checkbox"/>
351 alpha-motion ED / RC	<input type="checkbox"/>	-	-	<input type="checkbox"/>

Autres équipements faucheuses portées arrières

- Repliage hydraulique pour NOVACAT 225 H ED / CRW
- Bras porteur pour frontale de 3,50 m pour NOVACAT 302 / 302 ED / 302 RC
- Régime 540 tr/mn pour NOVACAT 262 / 302
- Cardans 1 3/8" 21 C, 1 3/4" 20 C, 1 3/4" 6 C, 8x32x38
- Béquilles de dépose et verrouillage rapide pour conditionneurs ED et RC



Cônes pour formation d'andain	Patins d'usure	Patins surélevés 50 – 80 mm	Panneaux de signalisation Éclairage
-	<input type="checkbox"/>	<input type="checkbox"/>	<input type="checkbox"/>
-	<input type="checkbox"/>	<input type="checkbox"/>	<input type="checkbox"/>
-	<input type="checkbox"/>	<input type="checkbox"/>	<input type="checkbox"/>
-	<input type="checkbox"/>	<input type="checkbox"/>	<input type="checkbox"/>
<input type="checkbox"/>	<input type="checkbox"/>	<input type="checkbox"/>	<input type="checkbox"/>
-	<input type="checkbox"/>	<input type="checkbox"/>	<input type="checkbox"/>
-	<input type="checkbox"/>	<input type="checkbox"/>	<input checked="" type="checkbox"/>
-	<input type="checkbox"/>	<input type="checkbox"/>	<input checked="" type="checkbox"/>
-	<input type="checkbox"/>	<input type="checkbox"/>	<input checked="" type="checkbox"/>
-	<input type="checkbox"/>	<input type="checkbox"/>	<input checked="" type="checkbox"/>
-	<input type="checkbox"/>	<input type="checkbox"/>	<input checked="" type="checkbox"/>
-	<input type="checkbox"/>	<input type="checkbox"/>	<input checked="" type="checkbox"/>
<input type="checkbox"/>	<input type="checkbox"/>	<input type="checkbox"/>	<input checked="" type="checkbox"/>
<input type="checkbox"/>	<input type="checkbox"/>	<input type="checkbox"/>	<input checked="" type="checkbox"/>
<input type="checkbox"/>	<input type="checkbox"/>	<input type="checkbox"/>	<input type="checkbox"/>
-	<input type="checkbox"/>	<input type="checkbox"/>	<input type="checkbox"/>
-	<input type="checkbox"/>	<input type="checkbox"/>	<input type="checkbox"/>
-	<input type="checkbox"/>	<input type="checkbox"/>	<input type="checkbox"/>
-	<input type="checkbox"/>	<input type="checkbox"/>	<input type="checkbox"/>
-	<input type="checkbox"/>	<input type="checkbox"/>	<input type="checkbox"/>
-	<input type="checkbox"/>	<input type="checkbox"/>	<input type="checkbox"/>

■ = Standard, □ = Option Toutes les données sont sans engagement, équipements variables selon les pays

Autres équipements faucheuses frontales

- Triangle d'attelage Cat 2/S
- Régime 540 tr/mn
- Cardans 1 3/8" 21 C, 1 3/4" 20 C, 1 3/4" 6 C, 8x32x38
- Béquilles de dépose et verrouillage rapide pour conditionneurs ED et RC



Nous sommes là où vous vous trouvez.

Nous mettons à la disposition de nos clients un réseau mondial de partenaires commerciaux et de services après-vente. Cette proximité géographique garantit un approvisionnement rapide des pièces de rechange et permet une reprise optimale de la production ainsi qu'un réglage personnalisé des machines.

La performance de notre service :

- Commande Online des pièces 24h/24.
- Disponibilité des pièces détachées à long terme.
- Compétence grâce aux formations régulières – Personnel qualifié.
- et plus encore...

Renseignez-vous auprès de votre partenaire PÖTTINGER ou sur www.poettinger.at

Alois PÖTTINGER
Maschinenfabrik GmbH
Industriegelände 1
4710 Grieskirchen
Autriche
Tél. +43 7248 600-0
Fax +43 7248 600-2511
info@poettinger.at
www.poettinger.at

PÖTTINGER France S.a.r.l.
129b, la Chapelle
68650 Le Bonhomme
France
Tél. +33 389 472830
Fax +33 389 472839
france@poettinger.fr
www.poettinger.fr

POETTINGER Canada Inc.
650, Route 112
St-Cesaire, PQ J0L 1T0
Canada
Tél. +1 450 469 5594
Fax +1 866 417 1683
sales.canada@poettinger.ca
www.poettinger.ca

PÖTTINGER Belgium s.p.r.l.
Avenue Adolphe Lacomblé 69-71
1030 Bruxelles
Belgique
Tél. +32 2 894 41 61
dominique.emond@poettinger.be
www.poettinger.be


PÖTTINGER